

Pripravili: M. Porubský, J. Valachyová, M. Kubík, M. Šaling

medzimesačne

+ 92 mil. eur (0,10 % HDP)

- ODVODY, DPFO z.č.: +120 mil. eur
- DPPO: -13 mil. eur
- DPH: -5 mil. eur
- Miestne dane: -5 mil. eur

RVS 2018 - 2020

+ 915 mil. eur (1,01 % HDP)

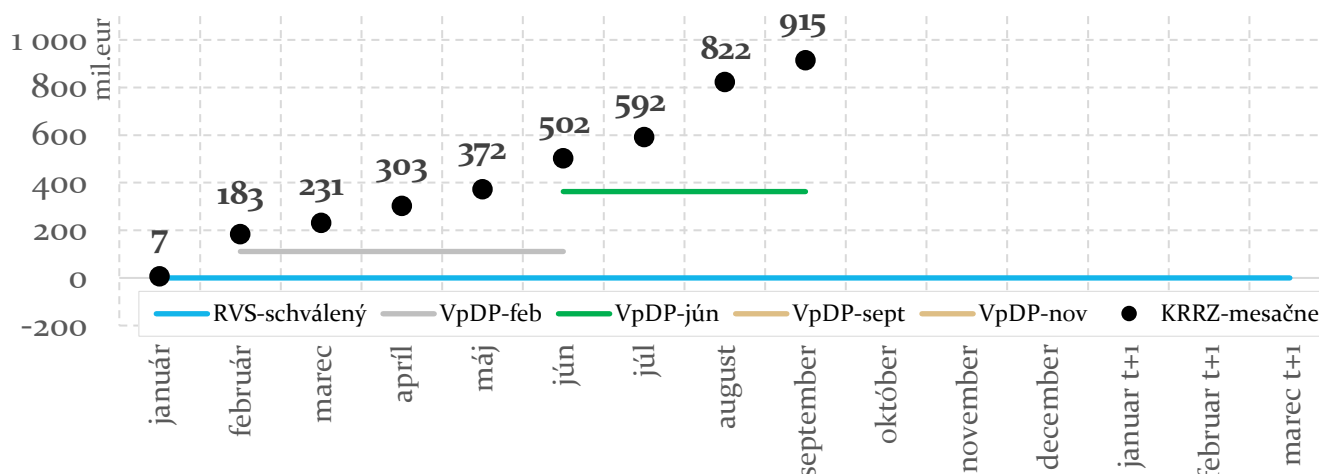
- ODVODY, DPFO z.č.: +662 mil. eur
- DPH: +183 mil. eur
- DPPO: +155 mil. eur
- DPFO podnikanie: -23 mil. eur

VpDP (jún 2018)

+ 552 mil. eur (0,61 % HDP)

- ODVODY, DPFO z.č.: +364 mil. eur
- DPPO: +190 mil. eur
- DPH: +16 mil. eur
- Zrážková daň: -9 mil. eur

Vývoj daňových prognóz v roku 2018 (odchýlky od rozpočtu; ESA2010)



Mesačné prognózy KRRZ indikujú **vyššie daňové príjmy** v porovnaní s oficiálnou prognózou daní VpDP z júna 2018 vo výške **0,61 % HDP t.j. 552 mil. eur**. Výraznou mierou (187 mil. eur) k tomu v júli prispel jednorazový príjem Sociálnej poisťovne z oddlžovania zdravotníckych zariadení.

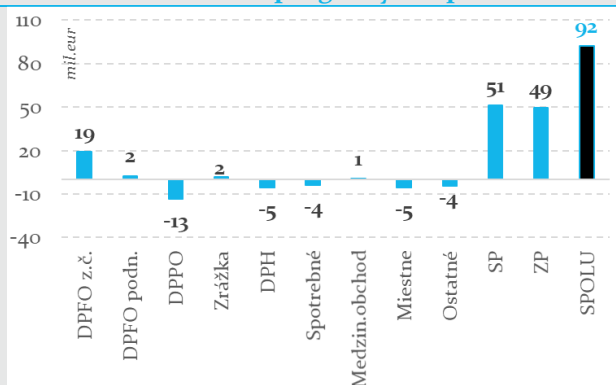
V porovnaní s RVS 2018-2020 je súčasný odhad **vyšší o 915 mil. eur**. Prispieva k tomu **lepší vývoj DPH, DPPO a najmä daní z práce**.

medzimesačne: + 92 mil. eur (0,10 % HDP)

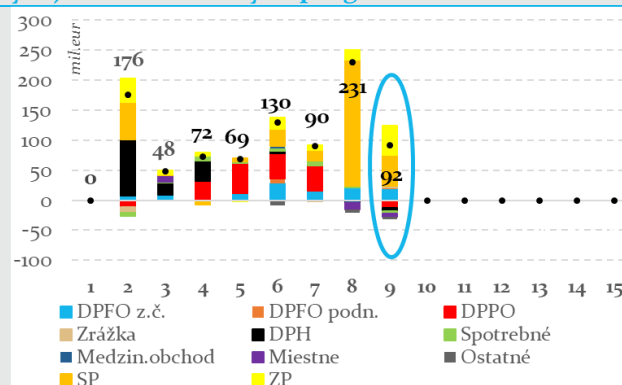
• ODVODY, DPFO z.č.:

- naplnilo sa predpokladané pozitívne riziko vyplývajúce z nízkeho uplatnenia 13. platu, v dôsledku čoho boli zdravotné odvody navýšené o 35 mil. eur a DPFO z.č. o 8 mil. eur,
- ďalšie navýšenie odhadu daní z práce z dôvodu navýšenia prognózy rastu mzdovej bázy.

Medzimesačná zmena prognózy - september 2018



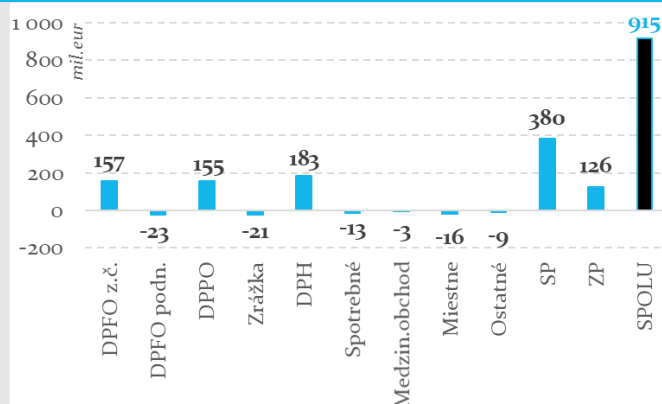
Vývoj zmien mesačných prognóz KRRZ



RVS 2018 – 2020: + 915 mil. eur (1,01 % HDP)

- **ODVODY, DPFO z. č.:**
 - rozpočet uvažoval s nižším rastom mzdovej bázy,
 - uhradenie záväzkov nemocníc voči Sociálnej poisťovni navýšilo jednorazovo položku dlžné v sociálnych odvodoch.
- **DPH:**
 - vyšší rast makrozákładne v nadväznosti na pozitívny vývoj na trhu práce (konečná spotreba domácností), podporený rastom efektívnej sadzby DPH v porovnaní s predpokladmi rozpočtu.

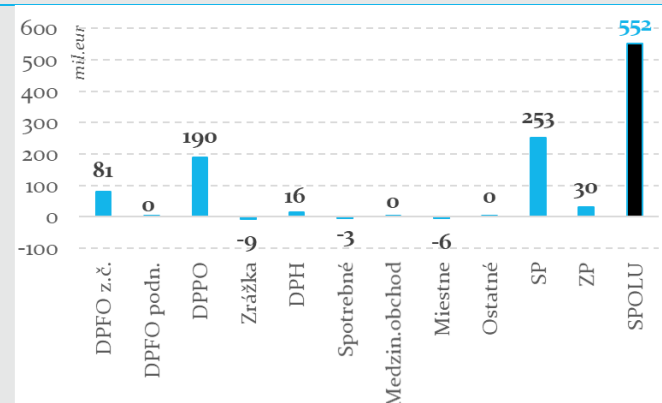
Porovnanie aktuálnej prognózy KRRZ voči schválenému rozpočtu VS



VpDP (jún 2018): + 552 mil. eur (0,61 % HDP)

- **ODVODY, DPFO z.č.:**
 - v prognóze VpDP nie je zohľadnený vplyv uhradenia záväzkov nemocníc voči Sociálnej poisťovni,
 - naplnilo sa predpokladané pozitívne riziko z dôvodu nízkeho uplatnenia 13. platu,
 - prognóza VpDP počítala s nižším rastom mzdovej bázy.
- **DPPO:**
 - rozdiel vyplýva z odlišného predpokladaného plnenia za rok (vyrovnanie do konca roku) 2017 a z odlišného predpokladaného vývoja v roku 2018.

Porovnanie aktuálnej prognózy KRRZ voči VpDP



KRRZ mesačne monitoruje vývoj daňových a odvodových príjmov verejnej správy a aktualizuje prognózu pre bežný rok. Pravidelná aktualizácia prognóz má za cieľ poskytnúť priebežnú informáciu o **plnení daňových príjmov schváleného rozpočtu verejnej správy** a zároveň **indikovať potenciálne riziká v aktuálnom strednodobom fiškálnom rámci** (ostatná strednodobá prognóza daní schválená VpDP).