

Pripravili: M. Kubík, M. Šaling, M. Porubský, J. Valachyová

medzimesačne

+ 3 mil. eur (0,00 % HDP)

- DPPO: +21 mil. eur
- ODVODY, DPFO z.č.: -9 mil. eur
- Zrážková daň: -5 mil. eur
- Spotrebné dane: -3 mil. eur

RVS 2018 - 2020

+ 924 mil. eur (1,02 % HDP)

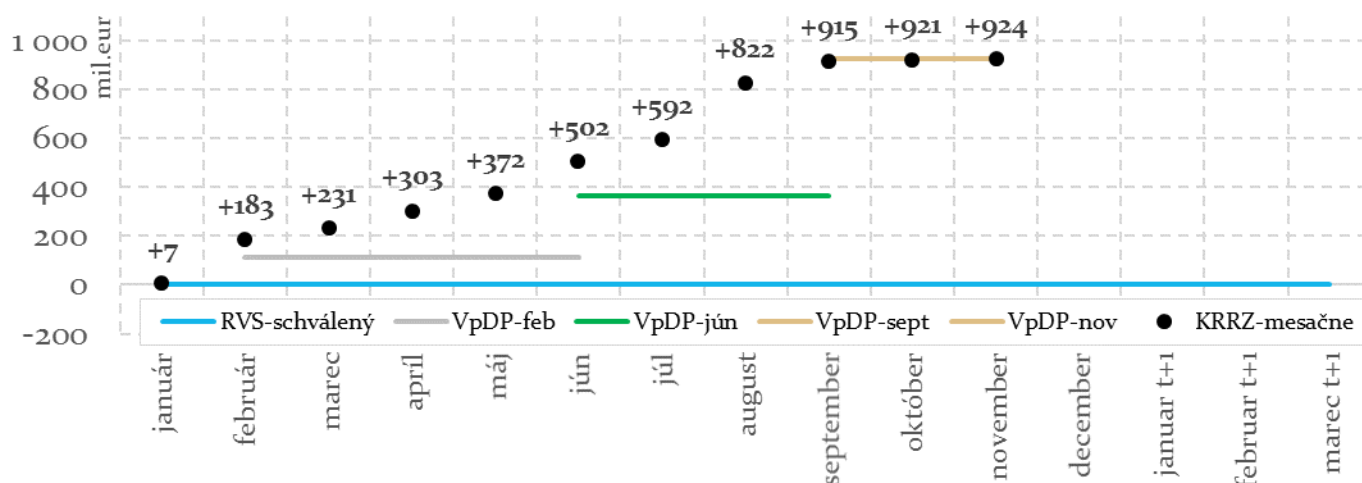
- ODVODY, DPFO z.č.: +643 mil. eur
- DPH: +193 mil. eur
- DPPO: +176 mil. eur
- Zrážková daň: -27 mil. eur

VpDP (september 2018)

+ 1 mil. eur (0,00 % HDP)

- DPPO: +54 mil. eur
- DPH: -52 mil. eur
- Zrážková daň: -15 mil. eur
- ODVODY, DPFO z.č.: +12 mil. eur

Vývoj daňových prognóz v roku 2018 (odchýlky od rozpočtu; ESA2010)

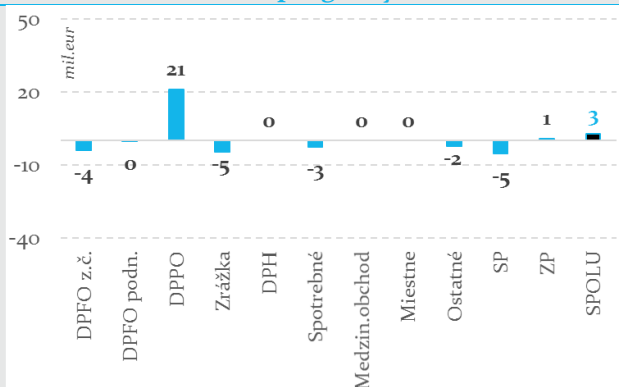


Novembrová aktualizácia daňových prognóz KRRZ indikuje vyššie daňovo-odvodové príjmy o **924 mil. eur** v porovnaní so schváleným rozpočtom (RVS 2018-2020 schválený koncom roka 2017). Lepší vývoj bol zaznamenaný najmä u DPFO zo závislej činnosti a odvodov (+643 mil. eur), ktorým v júli pomohol aj jednorazový príjem Sociálnej poisťovne z oddľžovania zdravotníckych zariadení vo výške 187 mil. eur. Vyšší výnos v porovnaní s rozpočtom sa očakáva aj v prípade DPH (+193 mil. eur) a DPPO (+176 mil. eur).

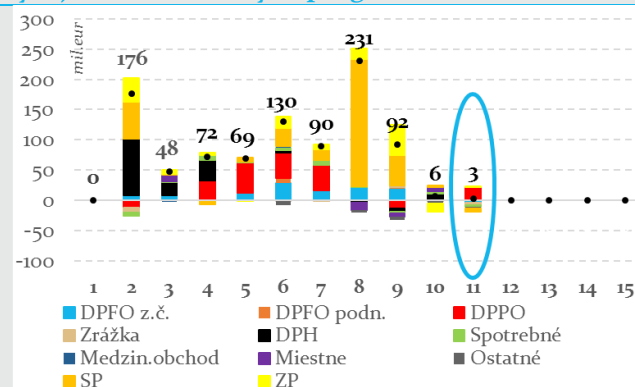
medzimesačne: + 3 mil. eur (0,00 % HDP)

- **DPPO:**
 - zvýšenie odhadu o 21 mil. eur v dôsledku lepšieho plnenia z daňových priznaní za rok 2017

Medzimesačná zmena prognózy – november 2018



Vývoj zmien mesačných prognóz KRRZ



RVS 2018 – 2020: + 924 mil. eur (1,02 % HDP)

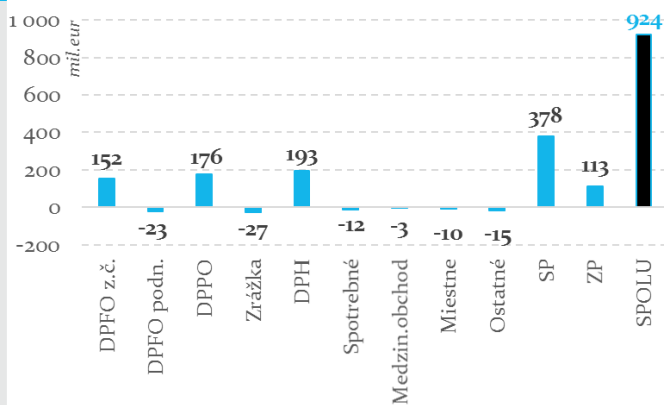
- **ODVODY, DPFO z. č.:**

- schválený rozpočet predpokladal nižší rast mzdovej bázy na celom horizonte prognózy, v roku 2018 rástla mzdová báza až o 2,3 p.b. rýchlejšie a to najmä vďaka tlaku na rast miezd
- vysoký rast miezd pri súčasnom pomalom raste nezdaniteľných častí základu dane prispieva k výraznému vplyvu tichého zdanenia
- uhradenie záväzkov nemocníc voči Sociálnej poisťovni navýšilo jednorazovo sociálne odvody o 187 mil. eur

- **DPH:**

- vyšší rast makrozákładne v nadväznosti na pozitívny vývoj na trhu práce (konečná spotreba domácností), podporený rastom efektívnej sadzby DPH v porovnaní s predpokladmi rozpočtu

Porovnanie aktuálnej prognózy KRRZ voči schválenému rozpočtu VS



VpDP (september 2018): + 1 mil. eur (0,00 % HDP)

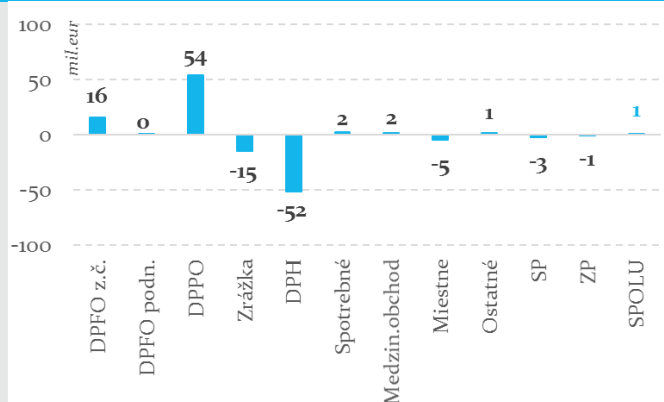
- **DPPO:**

- rozdiel vyplýva najmä z odlišnej predpokladanej citlivosti daňového výnosu na hospodársky cyklus v roku 2018

- **Zrážková daň:**

- rozdiel je spôsobený iným odhadom rozdelenia zrážkovej dane z dividend do jednotlivých mesiacov roka, keďže ide o časť dane, ktorej plnenie začalo v roku 2018 a zatiaľ nie je k dispozícii skutočné celoročné rozdelenie výnosu
- najmä očakávané decembrové plnenie dane z dividend je zdrojom neistoty pre celý výnos zrážkovej dane

Porovnanie aktuálnej prognózy KRRZ voči VpDP



KRRZ mesačne monitoruje vývoj daňových a odvodových príjmov verejnej správy a aktualizuje prognózu pre bežný rok. Pravidelná aktualizácia prognóz má za cieľ poskytnúť priebežnú informáciu o plnení daňových príjmov schváleného rozpočtu verejnej správy a zároveň indikovať potenciálne riziká v aktuálnom strednodobom fiškálnom rámci (ostatná strednodobá prognóza daní schválená VpDP).